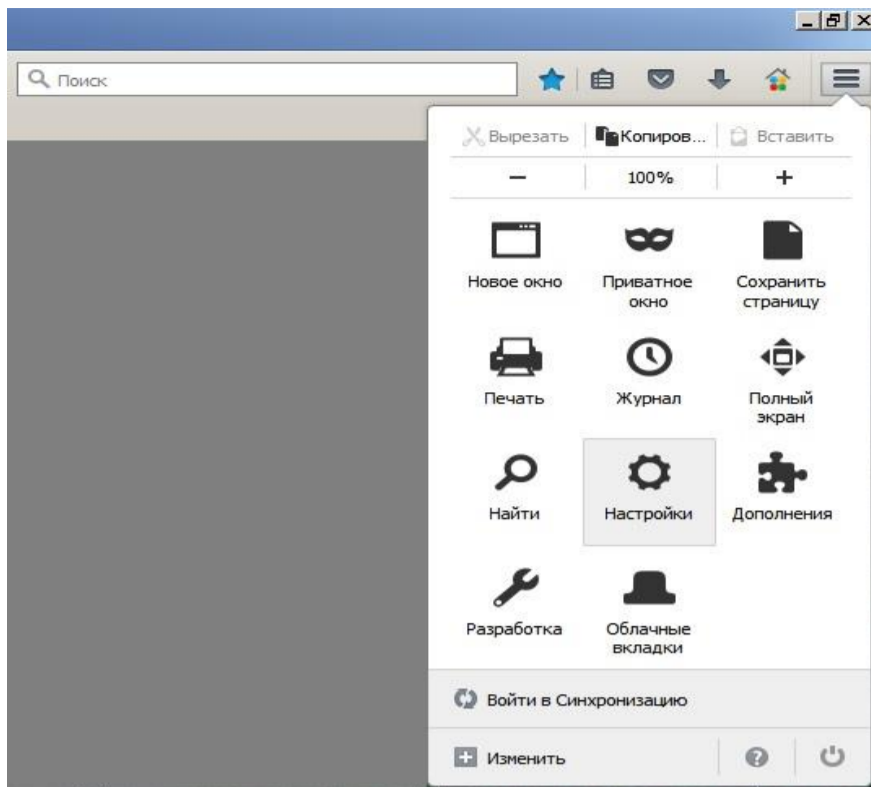
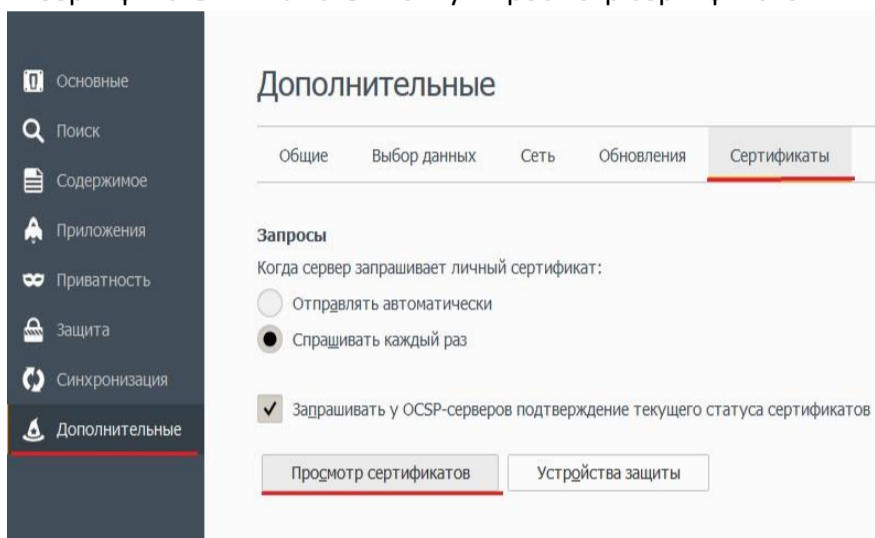


Установка пользовательского сертификата в Mozilla Firefox

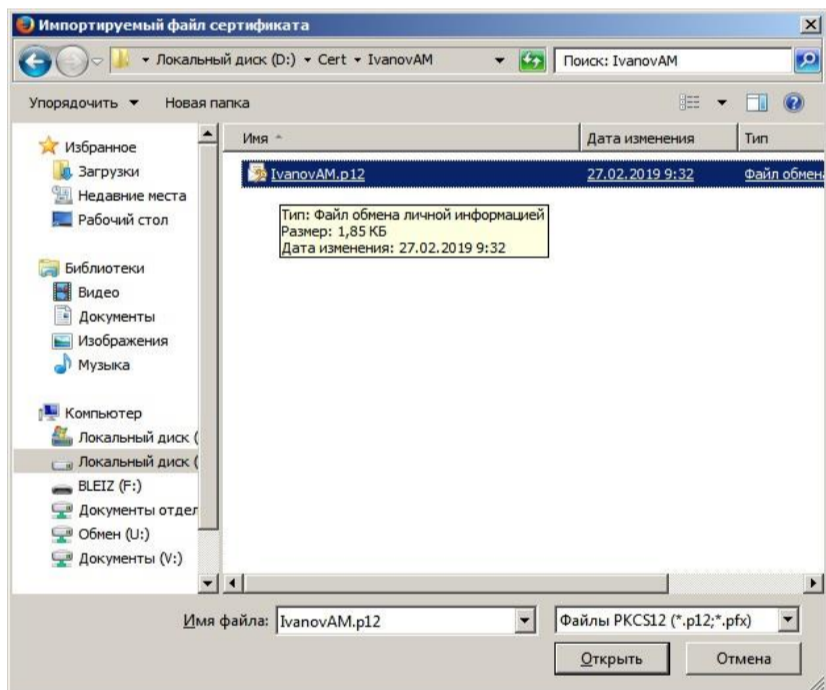
Для установки пользовательского сертификата ЕИАС СК необходимо в правом верхнем углу нажать на меню и выбрать пункт «Настройки»



В открывшихся настройках необходимо выбрать раздел «Дополнительные», перейти на вкладку «Сертификаты» и нажать кнопку «Просмотр сертификатов»



Откроется окно «Управление сертификатами», в котором необходимо перейти во вкладку «Ваши сертификаты». Для удаления старого сертификата его необходимо выделить и нажать кнопку «Удалить». Для установки нового сертификата его необходимо распаковать в папку, в том случае если он находится в архиве, нажать на кнопку «Импортировать» и указать путь в папку с сертификатом.



После запроса пароля ввести стандартный пароль 11111 и нажать кнопку «ОК», после чего сертификат должен появиться в панели «Управления сертификатами». **После установки сертификата необходимо перезагрузить браузер.**

